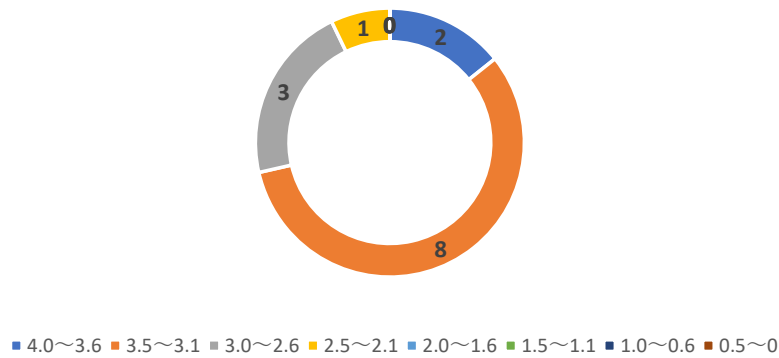


E S A 音楽学院専門学校 G P A 評価について

成績基準に基づいた成績評価に応じた各科目の G P（グレードポイント）を各科目の履修時間を乗算し、その合計を履修科目全履修時間で除算。（小数点第二位四捨五入）

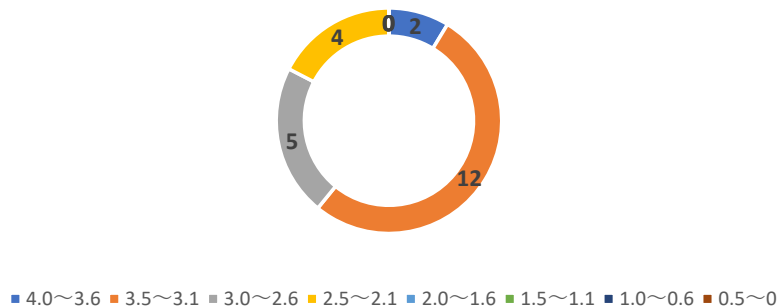
成績評価	G P
A	4.0
B	3.0
C	2.0
D	1.0
E（不可）	0

2025年度吹奏楽学科 1 年生
G P A 分布（14名）



下位1/4GPA2.9以下3名

2025年度吹奏楽学科 2 年生
G P A 分布（23名）



下位1/4GPA2.6以下5名