

八洲学園大学国際高等学校情報誌

# ゆんたく

12月スクーリング「八洲ライブ2013」を開催しました!



「ゆんたく」では  
大切なお知らせを  
お伝えしています。  
必ずお読み下さい。

- p 2 年末年始は心のアップデート&再起動! (校長挨拶)
- p 3 担任からのメッセージ「新年の抱負」
- p 4 12月スクーリングダイジェスト
- p 5 郵便料金の値上げについて / 年末年始のお知らせ
- p 6 「全国にある学習拠点(学習提携校)」のご紹介 /  
1月通学スクーリング案内
- p 7 NHK高校講座
- p 8 1月行事予定



# 年末年始は心のアップデート&再起動！

校長 岩井 貴生



今年も残すところ後少しとなりました。皆さんはどのような一年でしたか。年初めに思い描いた抱負は達成できましたか。

もし達成できなかったなら、なぜダメだったのか、自分の時間の使い方、モチベーションの維持の仕方など、この一年の出来事や自分の思い当たるところをしっかりと思い出して反省しましょう。

お正月を迎えるにあたり家や部屋の大掃除をしますが、一つ忘れている場所があります。それは自分の心の大掃除です。是非、心の大掃除も忘れずにしてください。

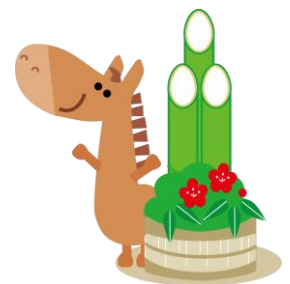
この一年の反省がしっかりとできない限り、新たな一年の抱負は成り立ちません。そしてどんなに良い目標を立てても、また同じようなミスを繰り返してしまいます。

皆さんは自分の使っているコンピューターや携帯電話にインストールされているプログラムが古くなったら、新しいバージョンにアップデートして再起動しますよね。また PC や携帯の調子が悪くなった時も、一度電源を切って再起動するはずです。

人間の心もこれと同じです。一年間忙しく動き続けて疲れ果てた心は、一度年末年始ゆっくり休めましょう。心のアップデートと再起動、是非やってみてください。

年末にいつも思うことですが、一年経つのは早いですね。「最後良ければ全て良し」という言葉があります。心を穏やかにして優しい気持ちで年末を過ごして、最後に良い年にしてください。まだ間に合います！今年いろいろとあった嫌なことを全て忘れて、新鮮な気持ちで新年を迎えましょう。そして新年には「始め良ければ全て良し」という新鮮な気持ちで、新しい一年をスタートさせましょう。

みなさんにとって2014年が笑顔のあふれる素晴らしい年になるよう、心から願っています。よいお年をお迎えください。



# 担任から皆さんへメッセージ

事務局 板谷 幸恵

今回は各担任の「新年の抱負」をお届けします♪みなさんの抱負はなんですか？



1・2番クラス担任  
玉城健一

●玉城健一（担任）の抱負

⇒**1・2番クラスの生徒さん、全員高校卒業!!**

●比嘉彩香（副担任）の抱負

⇒**どんな時でも笑顔を保つ!!**



3・4番クラス担任  
佐藤愛利

皆さん、こんにちは(\*^\_^\*)

平成 25 年が終わり、平成 26 年が始まりますね！

私の新年の抱負は料理をする機会をなるべく増やすこと！

副担任の岸本先生の抱負は風邪をひかないように頑張ることです♪

皆さんにとって素敵な年になりますように☆☆

2014 年もどうぞよろしくお祈いします(^ ^)/



5・6番クラス担任  
島袋友美

2014 年はとにかく痩せることに挑戦したいと思います。

2・3年前に挑戦し、15キロぐらい痩せることのできたので、私はやればできる子だと思っています！

あの時の気持ちを思い出して、頑張って痩せてみます！

そして幸せになってみせます(/▽\\*)

2014 年も応援よろしくお祈いします(´▽`)/



7・8番クラス担任  
平安山智子

2014 年の抱負はケーキ作りに挑戦！

最近、2歳の長女と1歳の次女がおままごとの延長で料理に興味を持ち始め、お米を研いだり卵を割ったりしてくれます！

その興味がなくなっていくうちに2014年は我が子と一緒に菓子作りに挑戦したいと思います！

皆さんも、新しい年を迎えた事をきっかけに何か目標を立てて挑戦してみてくださいね♪



9・0番クラス担任  
横田裕美

**平成 26 年は…**

今までよりパワーアップするために、やりたい事に挑戦!!

と言っても、まだその具体的な内容が決まっていないから

これから時間をかけてしっかり決めていきます(\*^\_^\*)

みなさんも、何かに挑戦できる1年でありますように…★



# 12月スクーリングダイジェスト

事務部 板谷 幸恵

## ☆☆☆ 八洲ライブ2013 ☆☆☆



### ☆生徒さんのコメント☆

- ◎ 音楽スクーリング本当に楽しかった！！高校生のうちにバンドをやるという夢がかなった！！無事卒業できて良かったです。本当にお世話になりました。卒業式みんなで行きます。
- ◎ 子供いながらのレポートとか、テスト勉強は辛かったけど、学校にこれた理由があったからなんだなーと思うと卒業まで本当にがんばろうと思った♡八洲ほんとにサイコ♡
- ◎ やっぱり音楽最高！！毎回メンバーがいい。八洲スキすぎる。次で卒業かあ、また来ようかな（笑）ファッションスクーリング出来るなら呼んでよね！WWW
- ◎ 初めてのスクーリングでめっちゃ不安でしかたなかったけど、友達もたくさんできたし、先生たちとも仲よくなれたし、授業もたのしかったしなんか、もーなんていったらいい？とにかくさいこーってことです！ありがとーございました！！
- ◎ 最後のスクーリングということもあり、特別な思い出がありました。自分の気持ち、周りの支え全てが1つになっていた感触があり、とても過ごしやすかったです。また来たいです！！ありがとうございました！！

## 郵便料金の値上げについて

事務部 鈴木 啓之

平成26年4月1日より、消費税増税に伴い郵便料金が値上げとなります。

在校生で、25年度後期の成績を反映した単位修得証明書、単位修得成績証明書または成績証明書の発行を申請する場合、平成4月1日以降の発行となりますので、年度内の申請であっても新料金での送料の同封をお願いします。

※ 平成25年度後期卒業生は、平成26年3月1日以降の発行が可能です。3月23日までにご請求の場合は現行の送料でお受け付けいたします。

なお、レポートや視聴報告を送る青色封筒(第四種郵便)は、郵便料金15円のまますえ置きとなります。

種別	平成26年3月まで	平成26年4月より
定型 普通郵便 (25gまで)	80円	82円
定型 普通郵便 (25gまで)	90円	92円
速達料金	270円	280円
第四種郵便 (100gまで)	15円	(すえ置き)

## 年末年始のお知らせ

事務部 番場 晴美

年末年始の学校業務時間は、次の通りとなります。

- 仕事納め 12/27 (金) 17:30まで
- 休業 12/28 (土) ~ 1/5 (日)
- 仕事始め 1/6 (月) 8:30から

緊急の時は各担任の携帯電話/メールまで連絡してください。

1・2番	玉城クラス	090-6869-8550	ktamashiro@yashima.jp
3・4番	佐藤クラス	090-6869-8551	asato@yashima.jp
5・6番	島袋(友)クラス	090-6869-8552	shimabukuro@yashima.jp
7・8番	平安山クラス	090-6869-8553	thenzan@yashima.jp
9・10番	横田クラス	090-6869-8554	yokota@yashima.jp



# 「全国にある学習拠点（学習提携校）」のご紹介

教頭 中村 成希

- 八洲学園大学国際高等学校の学習提携校が全国各地にあります。  
自宅学習だけでなく、レポート作成の「学習のフォロー」や、日々の通学などをご希望の方は、各担任に相談ください。（※高校の学費とは別に費用がかかります。）

	【学習提携校名】	【住所】
北海道	●札幌中央義塾高等学院	北海道札幌市西区
	●札幌キャンパス(Y. A. G)	北海道札幌市中央区
宮城県	●仙台キャンパス(Y. A. G)	宮城県仙台市青葉区
埼玉県	●大宮キャンパス(Y. A. G)	埼玉県さいたま市大宮区
千葉県	●勝田台キャンパス(OSEアカデミー)	千葉県八千代市勝田台
東京都	●代々木キャンパス(Y. A. G)	東京都渋谷区
	●フリースクール英明塾	東京都江戸川区
愛知県	●中京ドリーム高等学院	愛知県名古屋市千種区
	●名古屋キャンパス(Y. A. G)	愛知県名古屋市中村区
京都府	●ライセンススクールコーポレーション	京都市下京区
石川県	●金沢キャンパス(Y. A. G)	石川県金沢市
	●学びの森 七尾高等学院	石川県七尾市
大阪府	●大阪キャンパス(Y. A. G)	大阪府大阪市北区
兵庫県	●F. S. 播磨西高等学院	兵庫県姫路市
広島県	●広島キャンパス(Y. A. G)	広島県広島市中区
高知県	●陽気塾	高知県高知市
福岡県	●福岡キャンパス(Y. A. G)	福岡県福岡市博多区
	●飛鳥錬成館高等学院	福岡県福岡市博多区
鹿児島県	●スタディルーム高等部	鹿児島県鹿屋市
沖縄県	●那覇高等美容学校 高等部	沖縄県那覇市牧志
	●メイン高等学院(沖縄キャンパス)	沖縄県那覇市久米
	●三愛高等学院	沖縄県那覇市牧志
	●個別指導教室スタディ(県内11ヶ所)	沖縄県本島11ヶ所
	●未来学習サポートセンター	沖縄県石垣市

## 通学スクーリング

事務部 番場 晴美

- ・通学スクーリングは事前の予約は必要ありません！どなたでも自由に参加できます♪
- ・通学スクーリングに出席した時間数は視聴報告書の提出分としてカウントされ、試験は集中スクーリング期間中に行います。また、授業だけでなく学習会も行っています。  
自宅でレポート・視聴報告書を作成するのが苦手な方はお気軽にご参加ください♪

### 1月通学スクーリング 1月6日[月]

- ・当日は『名護市民会館』と『伊江島フェリー乗り場近くバス停』から学校まで送迎を行います。  
学校バスに乗車希望の方は、前日までに必ず連絡を下さい。(TEL0120-917-840)
- ・集合時間⇒『名護市民会館』はAM9:00（「名護市役所前」バス停から徒歩5分程）、『伊江島フェリー乗り場近くバス停』はAM9:30 《時間厳守》
- ・時間割は変更（追加）される場合があります。



1月 通学スクーリング	1年次(α)	2年次(β)	3年次(γ)
ホームルーム (9:50~)	各クラスの集合場所(教室)は 校内放送でお知らせします。		
1時間目 (10:00~11:30)	合同体育		
昼休み (11:30~12:30)	学校バスでコンビニまで 送迎致します		
2時間目 (12:30~14:00)	英語 I	情報 A	日本史 B
3時間目 (14:10~15:40)	理科総合 A / 科学と人間生活	英語 II	家庭総合



# NHK高校講座 ライブラリー放送

事務局 板谷 幸恵

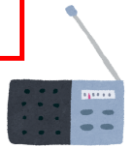


※NHKEテレ3マルチ放送です。1枚作成するには2回分の番組視聴が必要です。

数学 I		科学と人間生活		ベーシック英語	
毎週 火曜日 14:10~14:30		毎週 水曜日 14:40~15:00		毎週 火曜日 14:30~14:40	
放送日	タイトル	放送日	タイトル	放送日	タイトル
1/7	2次方程式とその解き方(1)	1/8	食品の科学	1/7	マストな心得!〈must〉
1/14	2次方程式とその解き方(2)	1/15	衣料の科学	1/14	5点アップ作戦③(have to)
1/21	関数	1/22	衣料の科学	1/21	何してる?〈現在進行形〉
1/28	2次関数とそのグラフ(1)	1/29	プラスチックの科学	1/28	ブログを書こう!〈1学期のまとめ〉
コミュニケーション英語 I		地学基礎		化学基礎	
毎週 火曜日 14:40~15:00		毎週 月曜日 14:40~15:00		毎週 月曜日 14:00~14:20	
放送日	タイトル	放送日	タイトル	放送日	タイトル
1/7	Lesson 4 A Symphony of Soup and Noodles (2)	1/6	古生代	1/6	イオン結合とイオン結晶 ~硬いけれど壊れやすい結びつき~
1/14	Lesson 5 Lifelong Friends (1)	1/13	中生代	1/13	金属と金属結合 ~金属はピカピカしてるだけじゃない~
1/21	Lesson 5 Lifelong Friends (2)	1/20	新生代	1/20	分子の性質 ~身の回りの酸素は原子?分子?~
1/28	Let's Communicate! - 3	1/27	地層の形成	1/27	分子の形成 ~分子の模型を作ろう!~
地理		家庭総合		生物	
毎週 木曜日 14:00~14:20		毎週 金曜日 14:40~15:00		毎週 木曜日 14:40~15:00	
放送日	タイトル	放送日	タイトル	放送日	タイトル
1/9	鉱・工業地帯を旅しよう	1/10	ケアの極意は〇〇にあり! ~高齢者介護~	1/9	発生の過程(1) ~タマゴからヒヨコになるまで~
1/16	世界を結ぶ流通と情報化	1/17	支えあう社会を目指して ~福祉システム~	1/16	発生の過程(2) ~体づくりの秘密~
1/23	余暇と観光産業	1/24	ともに暮らすという幸せ ~地域社会と福祉~	1/23	発生のしくみ(1) ~タンパク質が運命を決める~
1/30	地図で世界の問題を読み解く	1/31	「食べる」とは? ~食生活を考える~	1/30	発生のしくみ(2) ~再生失われた一部を取り戻す~
日本史		情報 A		美術	
毎週 水曜日 14:10~14:40		毎週 金曜日 15:00~15:30		隔週 金曜日 14:20~14:40	
放送日	タイトル	放送日	タイトル	放送日	タイトル
1/8	モンゴル襲来	1/10	ネットワークのしくみ	1/17	色彩の鍵をつかめ
1/15	南北朝の内乱	1/17	情報発信してみよう!	1/31	漫画はやっぱりおもしろい ~人物~
1/22	足利将軍と守護大名	1/24	情報発信してみよう!		
1/29	室町時代の東国	1/31	ネットワークでコミュニケーション		
書道					
隔週 金曜日 14:20~14:40					
放送日	タイトル				
1/10	漢字の書(2) ~さまざまな表現~				
1/24	漢字の書(3) ~彫った書~				



- ・平成25年度新科目「コミュニケーション英語基礎」はNHK高校講座「ベーシック英語」を視聴して下さい。
- ・平成25年度新科目「生物基礎」はNHK高校講座「生物」を視聴して下さい。
- ・科目「英語 I」はNHK高校講座「コミュニケーション英語 I」を視聴して下さい。
- ・科目「理科総合 A」はNHK高校講座「科学と人間生活」を視聴して下さい。
- ・科目「地学」はNHK高校講座「地学基礎」を視聴して下さい。
- ・科目「化学」はNHK高校講座「化学基礎」を視聴して下さい。



# ラジオ

※NHKラジオ第2放送です。1回20分番組です。1枚作成するには3回分の番組視聴が必要です。

国語総合		現代文		英語 II	
■ 金・土曜日(木・金曜深夜)0:20~0:40(2夜連続放送)		■ 月・火曜日 23:40~0:00(2夜連続放送)		■ 月・火曜日 0:20~0:40(2夜連続放送)	
放送日	タイトル	放送日	タイトル	放送日	タイトル
1/10	未来をつくる想像力(2)(石田英敬)	1/6	空虚なコミュニケーション(2)(野口恵子)	1/6	Lesson 4 The Most Mysterious Smile (3)
1/11	手技に学ぶ(1)(前田英樹)	1/7	短歌と俳句(1) はじめに	1/7	Lesson 4 The Most Mysterious Smile (4)
1/17	手技に学ぶ(2)(前田英樹)	1/13	短歌と俳句(2)「犬」	1/13	Lesson 4 The Most Mysterious Smile (5)
1/18	討論する(1)	1/14	短歌と俳句(3)「猫」	1/14	Lesson 4 Let's Try!「同意する表現・同意しない表現」
1/24	討論する(2)	1/20	短歌と俳句(4)「蝶」	1/20	Lesson 5 Bear's Pie (1)
1/25	徒然草(1) 亀山殿の御池に(兼好法師)	1/21	短歌と俳句(5)「走る・歩く」	1/21	Lesson 5 Bear's Pie (2)
1/31	徒然草(2) 奥山に、猫またといふものありて(兼好法師)	1/27	短歌と俳句(6)「飲む・食う」	1/27	Lesson 5 Bear's Pie (3)
2/1	徒然草(3) 雪のおもしろう降りたりし朝(兼好法師)	1/28	孤独を友とせよ(1)(新野哲也)	1/28	Lesson 5 Bear's Pie (4)
保健体育		古典		オーラルコミュニケーション I	
■ 水・木曜日 23:40~0:00(2夜連続放送)		■ 金・土曜日 23:40~0:00(2夜連続放送)		■ 火曜日 0:00~0:20	
放送日	タイトル	放送日	タイトル	放送日	タイトル
1/8	オリンピックと国際理解	1/10	古今和歌集	1/7	More Speaking Power 1
1/9	ザ Interview (4)	1/11	新古今和歌集	1/14	What Are You Crazy About? (1)
1/15	スポーツと経済	1/17	枕草子(1) ~春は、あけぼの~	1/21	What Are You Crazy About? (2)
1/16	ドーピングとスポーツ倫理	1/18	枕草子(2) ~うつくしきもの~	1/28	What Are You Crazy About? (3)
1/22	現代の感染症	1/24	枕草子(3) ~中納言参り給ひて~		
1/23	感染症の予防	1/25	枕草子(4) ~御方々、君たち~		
1/29	性感染症・エイズとその予防(1)	1/31	枕草子(5) ~鳥は(1)~		
1/30	性感染症・エイズとその予防(2)	2/1	枕草子(6) ~鳥は(2)~		

「体育α・β・γ」視聴対象番組



# 1月行事予定



1	祝	元日、学校休業日	16	木	2月スクーリング詳細発送
2	木	学校休業日	17	金	
3	金	学校休業日	18	土	
4	土	学校休業日	19	日	
5	日	学校休業日	20	月	成績発送
6	月	☆通学スクーリング(自由参加) 1月スクーリング返送書類必着	21	火	
7	火	2月スクーリング申込×切(消印)	22	水	
8	水	●1月スクーリング●	23	木	
9	木		24	金	2月スクーリング残りのレポート・視聴報告書の提出×切
10	金		25	土	
11	土		26	日	
12	日		27	月	ゆんたく発送
13	祝	成人の日	28	火	2月スクーリング返送書類必着
14	火	2月スクーリング申込×切(必着)	29	水	
15	水		30	木	
			31	金	

×切日にレポートなどの提出物を直接学校に持参する場合は17時までとします。

☆ 通学スクーリングは自由参加です。申込書を提出する必要はありません。ふるってご参加下さい！！

☆ グレーゾーン(8日～14日)はスクーリング日程を表しています。

## 入学相談受付中!

**ご兄弟や、お友達などご紹介ください!**

中学生で高校進学について悩んでいる方

中卒や高校中退、他の高校からの転校を希望している方



「あと何年で卒業できるの?」「授業料はどのくらいかかるの?」という素朴な疑問などでも構いません。

お気軽にお電話ください。通話料無料で入学相談ができます。

高校在学経験者なら年度途中でも随時入学できます。また、在校生宛でも、パンフレットを送付いたします。

(無料)

**☎ 相談・お問合せ フリーコール 0120-840-598**

平日9時～17時 (PHS/携帯/公衆電話からも可)

### 編集後記

私は掃除が大好きです。大掃除で家の汚れとともに一年間積み積もった心の垢もきれいさっぱりサヨナラします。そして一年で一番静かなお正月は X'mas よりも好きです。2014年の私の抱負は「ボランティア」。自分に何ができるかわかりませんが、前年までとは違った自分や世界を発見できるかも...と期待しています。みなさん、よいお年をお迎え下さい。

横浜分室 番場 晴美



### 八洲学園大学国際高校通信

〒905-0207 沖縄県国頭郡本部町備瀬 1249

☎ 0120-917-840(携帯電話からもかかります)

0980-51-7711

Fax 0980-48-4115

HP <http://www.yashima.ac.jp/okinawa/>

<http://k.yashima.jp/> (携帯サイト)

フェイスブック <http://www.facebook.com/yashima.kokusai>



(携帯QRコード)