

八洲学園大学国際高等学校情報誌

ゆんたく 6月号

今年度の学習計画を担任と相談して進めましょう!



- p 2 - 3 担任からクラスのみなさんへメッセージ
- p 4 5月スクーリングダイジェスト
- p 5 八洲学園大学との高大連携
- p 6 格闘技部門のYouTube番組のご紹介
- p 7 高専連携による特別活動の認定について
- p 8 奨学金・教育ローンの紹介 Webサイトのご案内 / 新任教職員紹介
- p 9 「2025年度進学者大学等奨学金」予約について
/ 「沖縄県県外進学大学生奨学金」奨学生募集について
- p 10 進路だより ~大学入試共通テストの申込方法~
- p 11 - 12 《健康だより》喫煙・受動喫煙の健康被害
- p 13 - 14 「全国にある学習拠点（学習提携校）」のご紹介
- p 15 7月行事予定

「ゆんたく」では
大切なお知らせを
お伝えしています。
必ずお読み下さい。



担任からクラスのみなさんへメッセージ

事務部 小林 良恵



山口クラス

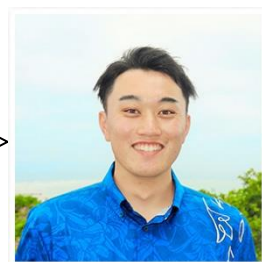
こんにちは★山口クラス担任の山口亜理沙です(´ω`)/
沖縄はいよいよ海の魅力を最大に感じる季節がやってきました！！最高や！海の世界って非日常的で異空間に引きずりこまれる感じが私は大好きです。また、沖縄の海は透明度も高く、沖縄の海でしか出会えない魚がたくさん(*^_^*)スクーリングに参加される際は、是非魅力いっぱいの沖縄の海を楽しんでくださいね！



竹部クラス

こんにちは！竹部クラス担任の竹部裕太です(^_^)
夏の暑さが本格的になってきましたね。この時期は体調管理がとても大切です。水分補給をしっかりと行い、熱中症に気を付けてください。
楽しむことも大事ですが、勉強のリズムを崩さないように心がけてください。学びの時間も大切にしつつ、充実した夏を過ごせるようにしましょう\(^o^)/

はいさい！！駒子クラス担任の駒子です！ 沖縄はジメジメとした日が続いています。雨の日は出来ることが限られますね。駒子の最近のマイブームは、家の中で沖縄の音楽を流しながら沖縄に関する書籍を読み漁る事です。読書のシーズンが一足早く来てしまいました(笑) 皆さんの住んでいる地域は何がおすすすめですか？是非、会った時に教えてください！ゆんたくしましょうね(^▽^)/



駒子クラス

みなさん、こんにちは！三宅クラス担任の三宅です。
沖縄は梅雨が一足早く明けて暑さが本格的になってきました。暑さによる熱中症に気を付けて、体調管理を万全に行ってください！勉強も大切ですが、自分のペースで楽しみながら学ぶことを忘れずに、一緒に頑張りましょう。



三宅クラス



本田クラス

皆さんこんにちは (*^_^*) 本田クラス担任の本田史です。 沖縄では梅雨明けしましたが、皆さんがお住まいの地域では梅雨の真っ最中という方もいらっしゃるのではないのでしょうか？雨が降ると気持ちもどんよりしてしまいますよね。そんな時は室内で楽しめる趣味を見つけるのはどうでしょうか。また、雨でなかなか外に出られないのでこういう時こそ自宅学習を集中して進めていくのもいいかもしれません。これから沖縄では夏本番！スクーリングに参加する皆さんは沖縄のキラキラした海と空を満喫してくださいね(#^_^#)



横田クラス

気分を変えるための部屋の模様がえはいかがですか(*^_^*)身の周り、部屋の中… 少し変化があるだけで気分があがる事もあります。気が向いたときに、整理整頓に挑戦し、その後、お香やアロマなどを焚いてみるのもよいかもかもしれません(*^_^*)みなさんの日常が少しでも心穏やかに過ごす事ができるよう願っています☆彡 前期中のスクーリング参加が可能な皆さん！！現在も9月スクーリングの参加申込みを受け付けております。前期単位修得を目指し、ご参加お待ちしております(*^_^*) 学校犬ももこ&すずもみなさんを応援していますよ☆彡

みなさん、こんにちは！暑さが日に日に増してきていますね。そんな時、みなさんはどう乗り切っていますか？除湿器や扇風機などで対策している方、様々だと思いますが、私は寝るときに暑さ・じめじめを軽減するために、アイス枕をいつも利用しています。結構快適に過ごすことができ、なんと電気量も抑えられ、地球にも優しい！ぜひみなさんも、地球のため、節約のためにひと工夫をして暑さを乗り切ってみませんか？



芸能スポーツ／海外（島袋）クラス

みなさん、こんにちは。沖縄は青い空と青い海が輝く季節になりました。前期ネット試験に向けてまだレポート、視聴報告書の提出が残っている方は急ぎ、すすめていきましょう！ 平安山の最近のおススメはハチミツレモンです。レモンを薄くスライスしたものに砂糖とハチミツをつけておくだけで、日焼けをした時期に心と身体のリフレッシュにお勧めです(^_-)-☆サラダのドレッシングの代わりにもなりますよ！ぜひ、お試しあれ。



平安山クラス



金居クラス

みなさん、こんにちは！
梅雨の天気が続いていると思いますが、夏バテしていませんか？
沖縄は、一足早く梅雨明けし真夏の天気が続いています。
青い空と青い海が広がっています。
体調に気を付けて、自宅学習をすすめて、スクーリングに参加してくれることを待っています(^_^)

5月スクーリングダイジェスト



動物スクーリング



事務部 小林 良恵



『どうぶつ』や『生き物』を通して命の尊さや今私たちがここにいる事の意味を知る事ができました！！
 高校卒業へ向けて懸命に歩んでいる姿は、生徒さん一人一人の努力の証です(*^_^*)
 素敵な時間をありがとうございました♪
 (お楽しみタイム(自由参加)への参加もありがとうございました！！)



スクーリングの様子は、ホームページのフォトギャラリーで案内しているよ。アクセスしてね！



生徒さんのコメント

- ★災害救助犬の特別活動がとても楽しかったです。
- ★普段、動物と過ごすことがないので動物と沢山触れ合えてよかったです。癒されました(^^)。
- ★美ら海水族館に行っているような海洋生物を勉強した。
- ★サメを触るという貴重な経験をしました！
- ★最初は緊張したけど、色々な人と仲良くなれて楽しかったです(^^)♪



八洲学園大学との高大連携

高大連携推進委員会 鈴木 啓之

「特修生制度を活用しよう！」

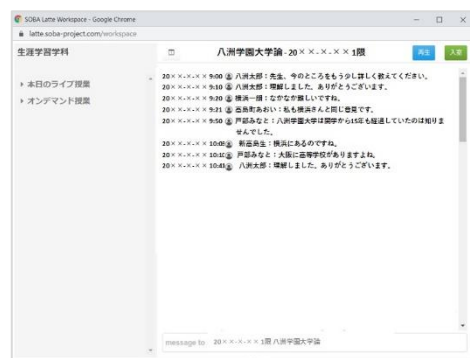
八洲学園大学では、大学入学資格を有しない方でも大学で学ぶことができる「特修生制度」を設けており、要件を満たすと八洲学園大学へ「大学1年生（正科生（1年次）」）として入学する資格を取得できます（特修生制度により「高校卒業の資格」や「高等学校卒業程度認定試験の合格」を得ることはできません）。当校とのダブルスクールも可能ですので、「大学生としてやっていけるか不安」「大学での学びを知りたい」という方はぜひご活用ください。

【科目例】

特修生規程で定める科目は計18科目をご用意しています（2023年4月1日時点）。以下一例です。

レポートの書き方入門Ⅰ、Ⅱ / 心理学概論 / 情報アクセシビリティとバリアフリーデザイン
生きる力のもと探求 / ビジネス・スキル「折れない心とポジティブ・シンキング」 など。

【授業画面の様子】



（学生さんの受講中の様子は映りません。授業はリアルタイムで配信され、チャットで質問可能です。）

【八洲学園大学の特長】

- 通学不要（学修はすべてネット上で行う）
- 資格取得（「司書」など4つの国家資格を取れる）
- 就職支援（就活セミナーなどをネット上で開催）



【学費】

合格後に登録料20,000円がかかります。その後、半年ごとに管理料15,000円（システム管理料・学籍管理料の合計）のほか、履修する科目数に応じて学費が決まります。

二次元コードよりサイトやパンフレットを閲覧できます。

■パンフレットはこちら

■特修生の詳細はこちら

■科目のミニ授業はこちら



格闘技部門の YouTube 番組のご紹介

教頭 玉城 健一

「トップアスリート育成コース」でお世話になっている「小比類巻貴之先生(格闘技部門)」の最新 YouTube 番組をご紹介します。

格闘技部門総監督 小比類巻 貴之

K-1 WORLD MAX 日本代表決定トーナメント 3度優勝の元K-1王者



野村正明vs シッティチャイ ONE試合 感想



格闘家必見！古武術応用方法。意識が変わると身体が変わる！ | 榎木孝明...



https://www.youtube.com/channel/UCt3fCg8q0MBn4hc_UtEdK5w/featured

【4月・5月のプロ選手達の試合結果報告】

- ①総合格闘技：4月14日 南風原吉良斗 (THE BLACKBELT 所属) 勝利 ○
- ②総合格闘技：4月14日 知名昂海 (キックボクシング DROP 所属) 勝利 ○
- ③キックボクシング：4月27日 河崎鎧輝 (真樹ジムオキナワ所属) 敗北 ×
- ④キックボクシング：5月26日 翁長将建 (真樹ジムオキナワ所属) 勝利 ○
- ⑤総合格闘技：5月26日 知名眞陽菜 (キックボクシング DROP 所属) 相手怪我で中止



高専連携による特別活動の認定について

校長 鈴木 啓之

学校法人八洲学園の系列にESA音楽学院専門学校（大阪市）があります。「高専連携事業」として、「**①進学のための指定校推薦枠**」と、定期演奏会（年2回）を鑑賞し視聴報告書を作成する事で八洲学園大学国際高等学校の「**②特別活動として認定する**」制度があります。興味のある方は「学習の手帳」を確認し、各担任までお問合せください。

ESA WIND ORCHESTRA

第71回 定期演奏会

Program

〈第Ⅰ部〉

小組曲/A.リード

仮面幻想/大栗 裕

灰から救われた魂たち/T.ユー

〈第Ⅱ部〉

組曲『ロミオとジュリエット』より/S.プロコフィエフ

ジャズ組曲 第2番/D.ショスタコーヴィッチ

指揮：石田 忠昭

2024 7.19 (金)

開場 18:00 開演 18:30 [入場無料]

つるみ日建ホール
(大阪市立鶴見区民センター大ホール)

〒538-0052 大阪市鶴見区横堤5丁目3-15

主催 ESA音楽学院専門学校

お問い合わせ TEL:0120-771-897
E-Mail: info@esa-music.com
HP: http://www.esa-music.com/

Osaka Metro長堀鶴見緑地線「横堤」駅4号出口 すぐ

吹奏楽の専門学校で、演奏技術を高め自衛隊・警察・消防等公務員音楽隊員や海外音楽院留学を目指す「吹奏楽コース」、管楽器リペアの技術や楽器の知識を学び楽器店や専門工房への就職を目指す「管楽器リペアコース」に分かれています。

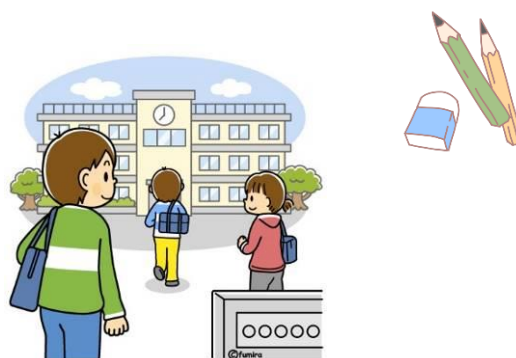
奨学金・教育ローンの紹介 Web サイトのご案内

事務部 宮坂 あき

高校生やその保護者を支援するための奨学金（給付型、貸付型）・教育ローンは、政府機関・自治体・公益法人などさまざまな奨学団体が事業を行っています。また、その内容も一般型・留学支援・新聞少年など就労支援、特定の地域限定など多岐にわたっています。それら多様な奨学金等を紹介する Web サイトをご案内いたします。興味のある方は、次の URL にアクセスして各奨学団体の募集案内をご照覧ください。また、奨学団体の奨学制度を応募の際、在学証明・成績証明・推薦状が必要となった場合は、クラス担任に相談のうえ、当校事務まで申し出てください。

●URL : [http:// 奨学金.Net/](http://奨学金.Net/)

●QRコード :



新任教職員紹介

教頭 玉城 健一



たなか しずこ
田中 静子 (芸術)

趣味： 散歩・料理・星空観賞
出身地： 茨城県
マイブーム： Ed Sheeran ♪

生徒さんへのメッセージ

教育モットーは「ひとりひとりが自分の人生の主人公に！その力を養う一つが教育☆」です。

田舎町→県庁所在地→首都→海外と世界を広げ、経験してきたいろいろがみなさんの夢実現にお役に立てたらうれしいです。



「2025年度進学者大学等奨学金」予約について

事務部 宮坂 あき

日本学生支援機構は、国費を財源として意欲と能力のある若者が経済的理由により大学等への進学を断念することのないよう、「貸与」または「給付」する奨学金により進学を後押ししています。志望先が未定であっても、高校在学中に予約採用されることで、大学等に進学した当初から奨学金給付を受けることができます。

「ゆんたく4月号」でご案内しましたように、給付型奨学金は令和元年度からの制度拡充により、学校ごとの推薦枠（推薦人数の上限）が撤廃されるとともに、従来の学力重視から転換し、所得など一定の要件を満たせば採用対象となりました。お申し出いただきました予約手続き希望者には順次、募集要項をお送りさせていただきます。

なお今年度の予約採用募集は**ネット応募締切7月31日**、**学校提出期限は8月5日**でご案内しております。6月に入ってようやく進学の意味が固まった方もまだ間にあいます。書類をお送りいたしますので学校（担当 宮坂 0120-840-598）か担任までご連絡ください。

今回予約申込されなかった場合にも進学後に給付・貸与ともに在学採用の募集があります。その際は進学先での手続きとなります。ぜひご検討ください。

「沖縄県県外進学大学生奨学金」奨学生募集について

事務部 宮坂 あき

沖縄県は、返済義務のない給付型奨学金「沖縄県県外進学大学生奨学金制度」を設け奨学生を募集します。関心・ご希望のある方は、事務部 宮坂（0120-840-598）までお知らせください。ご希望の方へは募集要項・申請様式を県から学校に到着次第（6月頃）、ご自宅へ郵送いたします。

●応募資格（令和5年度実績）

- ・保護者、生徒が沖縄県在住であること
- ・高校入学から出願時までの評定平均が4.0以上
- ・経済的な理由で県外大学での修学が困難な世帯の生徒
- ・来年度に文部科学省の指定するスーパーグローバル大学（いわゆる入試難関大学）に入学を希望する生徒

●採用予定人数・給付額（令和5年度実績）

- ・県全体で25人程度
- ・入学支度金30万円以内、奨学金を毎月7万円以内

●選考方法（令和4年度実績）

- ・第1次選考として書類審査（奨学生願書、学校長推薦書、学力関連書類、所得関連書類）を行う
- ・第2次選考として面接審査を行う
- ・1次・2次選考合格者を給付候補者（内定者）とし、申請した志望のスーパーグローバル大学に合格し、入学することによって給付型奨学金を給付する

進路だより ～大学入学共通テストの申込方法～

進路指導主任 横田 裕美

令和7年度大学入学共通テストの願書（受験案内）配布が始まります。詳しくは下記アドレスのホームページ、または電話問合せ窓口にてご確認ください。なお、学校では大学入学共通テストの願書を取り寄せることは致しません。ご注意ください。

大学入試センターホームページ⇒<http://www.dnc.ac.jp/>
 大学入試センター事業第一課⇒TEL (03) 3465-8600 (平日9:30~12:00・13:00~17:00)

【受験案内入手方法】

- 共通テストを利用する全国の各大学の窓口で入手する。（無料）
 （配付開始：**令和6年9月2日（月）**）
- 『大学入試センター 大学入学共通テスト 受験案内 資料請求ページ』で申し込み入手する。（有料）
https://telemail.jp/_pcsite/?gsn=0365060&des=036501

（注意）今年9月に卒業する生徒さんと、来年3月卒業予定の生徒さんでは出願方法が異なります。



- 今年(令和6年)9月卒業の生徒さん ⇒ 個人出願
- 来年(令和7年)3月卒業予定の生徒さん ⇒ 八洲学園大学国際高等学校からの一括出願
 学校一括出願の方は、**10月2日(水)17時が本校必着×切**となります。
 ※願書確認等を行うため、本校提出締切を早めています。ご了承ください。
 (大学入試センターの定める申込締切は10月7日(月)消印有効)

願書提出方法	～(令和7年)3月卒業予定の生徒さん対象（一括出願）～
出願の流れ	注意事項
① 願書を手入	願書は、各自で上記の方法①、②のいずれかで取り寄せてください。
② 検定料を納付	願書に従い検定料を銀行・郵便局で納付し、領収証書を志願票に貼付してください。
③ 願書を記入	受験案内の記入方法をしっかり読んで記入してください。 ・八洲学園大学国際高等学校は <u>通信制課程 普通科</u> です。 ・現住所(記入する時点での住所)を記入してください。 ・高等学校コードは 47506J です。
④ 出願	高校からの一括出願 です 必ず八洲学園大学国際高等学校進路指導部宛に郵送してください。 学校経由以外での出願を、大学入試センターが受理することはありませんのでご注意ください。 (注意) 2024年9月卒業の方は個人出願です。
⑤ 出願期間	▼ 出願書類の高校への提出受付期間は、 10月2日(水)17時 必着 です。 期限に遅れた場合は受験できませんのでご注意ください。

※願書の記入ミスがないよう、確認してください。
 ※健康診断はセンター試験申し込みの際には必要ありません。
 (各大学受験の際には必要になることがあります。各大学への出願は各自で行ってください。願書も各自取り寄せてください。)
 ※試験内容については分かりかねますので大学入試センターまでお問合せください。

《健康だより》喫煙・受動喫煙の健康被害

環境保健主任 平安山 智子

日本で発売されるすべてのタバコ製品の外箱に『**未成年者の喫煙は、健康に対する悪影響やたばこへの依存をより強めます。周りの人から勧められても決して吸ってはいけません**』と記載されています。喫煙者本人だけでなく、受動喫煙も若者の健康に害を及ぼします。そこで、日々の生活のなかでの喫煙の危険性や受動喫煙の悪影響について考えてみましょう。

Q なぜ若いうちからたばこを吸ってはいけないの？

- 10代での喫煙は大人よりもニコチン依存症になりやすく、たばこを止めることが難しくなる。
- たばこを吸い始めた時期が早い人ほど、肺がんや膀胱がんによる死亡率が上がる。また、喫煙を中止してもその後20年間は、発がん発症率が非喫煙者よりも高くなる。
- 10代での喫煙は「せき」「息切れ」「たん」の慢性症状に罹りやすくなる。(下図)

たばこに含まれる有害物質

タール…様々な有害物質が混じり合ったものの総称で、含まれる「発がん物質」の数は数十種類。特に、ニトロソアミンとベンツピレンは、細胞内のDNAに損傷を与え、細胞をがん化させると言われています。低タールのたばこでも、発がんの危険性はあまり変わりません。

ニコチン…血管を収縮させるため血液の流れが悪くなります。また、依存性があるので喫煙の習慣をやめたくてもやめられなくなります。

一酸化炭素…赤血球に結びつき、酸素の運搬を妨げます。全身の細胞を酸欠状態にします。

微細粒子…刺激によりせきやたんを引き起こします。

Q 受動喫煙はどれほど危険なの？

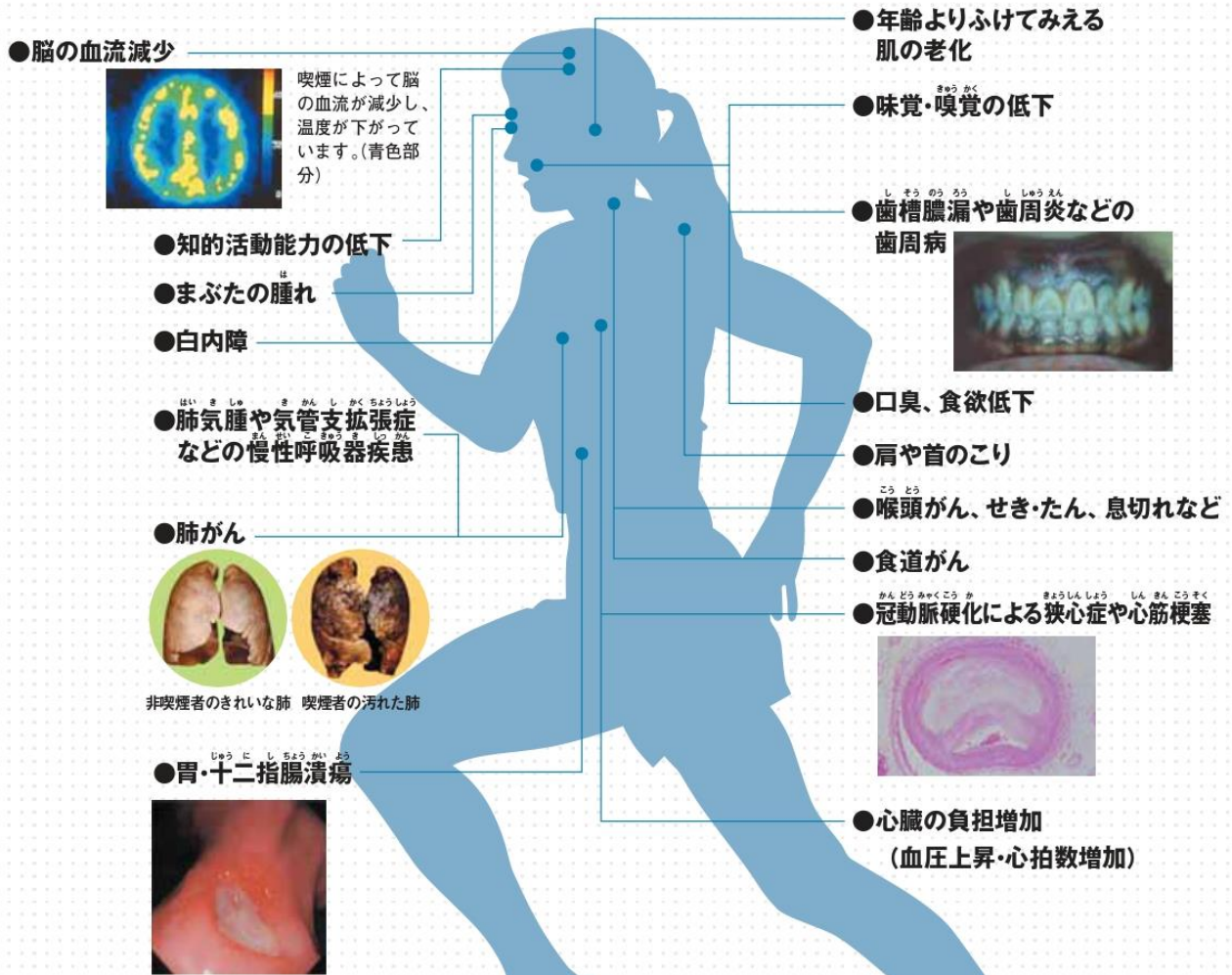
- たばこの煙には、本人が吸う「主流煙」、吐き出された「呼出煙」、火をつけたたばこの先端から立ちのぼる「副流煙」があります。非喫煙者が副流煙や呼出煙を吸い込むことも体に悪い影響があります。これを「受動喫煙」といいます。
- (フィルターで濾過されない) 副流煙には、主流煙以上にたくさんの有害物質が含まれます。(ニコチンが2.8倍、タールが3.4倍、一酸化炭素が4.7倍も含まれる)
- 副流煙や呼出煙を吸うと、その人自身は非喫煙者であっても、肺がんや脳、血管の病気で死亡する確率が高くなります。

学校内・スクーリング中の喫煙は禁止です！

八洲学園大学国際高等学校は健康増進法で指定される特定施設で、学校敷地内は全面禁煙です。管理規則により、スクーリング中に生徒さんの喫煙(加熱式タバコ/電子タバコを含む)・飲酒が判明した場合は、年齢にかかわらず「即刻帰宅処分とする」と定められています。校外学習や学校周辺での路上喫煙についても、生徒指導の対象としています。帰宅処分となった場合、次回参加時に宿泊棟利用ができないペナルティも課されます。健康被害につながる行為は絶対に行わないでください。

なお、スクーリング中の注意事項については、初日の「ガイダンス」特別活動の中でご案内します。

【参考】喫煙による体への影響



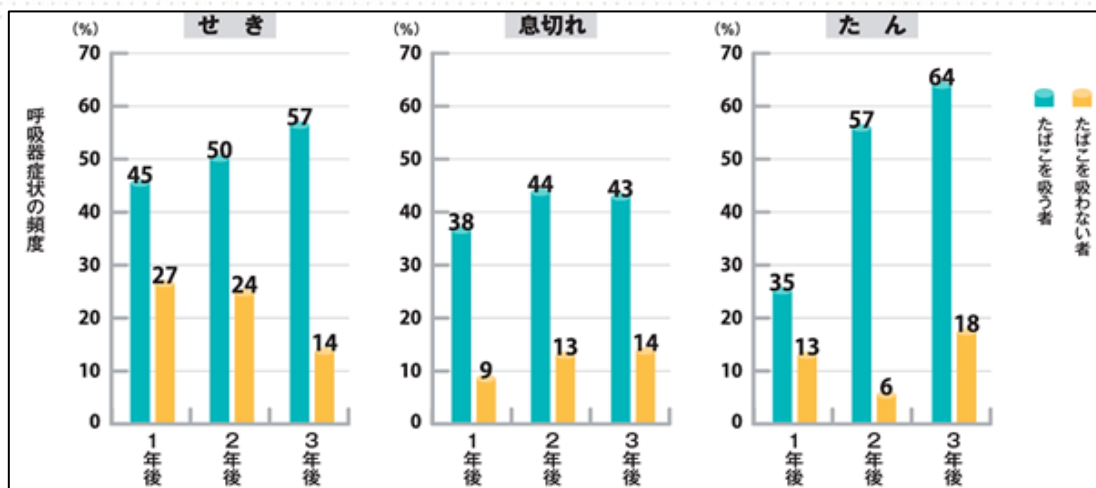
長期間続けた時の影響

- 喫煙関連3大疾患…がん・虚血性心疾患（狭心症・心筋梗塞など）・慢性閉塞性肺疾患（肺気腫など）になりやすい。
- 呼吸器の障害…せき・たんが多くなり、障害が起きやすい。
- その他、胃などの消化器をはじめ、全身に多くの疾患や身体症状が現れる。

すぐ現れる影響

- 口臭、髪や服へのおいの付着。
- 脳の働きの変化…ニコチンが中枢神経系に作用し、量によっては興奮・鎮静などの精神影響が現れる。
- 皮膚や胃粘膜の変化…皮膚や胃粘膜の血流量が減り、肌の老化を促進したり胃潰瘍の原因となる。
- 心臓の負担増加…ニコチンや一酸化炭素の影響により、心臓の負担が増える。

写真提供：浅野 牧茂 市来英雄 岩瀬 光 米倉義晴 渡辺 守



ソース：文部科学省 > 学校保健 > 保健教育 > 保健教育参考資料 より

「全国にある学習拠点（学習提携校）」のご紹介

校長 鈴木 啓之

- 八洲学園大学国際高等学校の学習提携校が全国各地にあります。
自宅学習だけでなく、レポート作成の「学習のフォロー」や、日々の通学・家庭教師派遣などをご希望の方は、各担任に相談ください。（高校の学費とは別に費用がかかります。）

		【学習提携校名】	【住 所】
北海道ブロック	北海道	●代々木アニメーション学院(札幌)	北海道札幌市中央区
		●宮島学園北海道ファッション専門学校	北海道札幌市北区
		●宮島学園北海道調理師専門学校	北海道札幌市北区
		●宮島学園北海道製菓専門学校	北海道札幌市北区
東北ブロック	宮城県	●代々木アニメーション学院(仙台)	宮城県仙台市若林区
	青森県	●AL グローバル高等学院	青森県八戸市
	岩手県	●クオレア高等学院	岩手県北上市
	秋田県	●立志塾RISE	秋田県秋田市
関東ブロック	東京都	●代々木アニメーション学院(東京)	東京都千代田区
		●世田谷みどり塾	東京都世田谷区
		●瑞祥学園	東京都狛江市
		●ユースコミュニティー高等学院	東京都大田区内4ヶ所
		●インフィニティ国際学院※	東京都千代田区
		●NPO法人マナビファクトリー 品川区教室	東京都品川区
		●NPO法人マナビファクトリー 渋谷区教室	東京都渋谷区
	埼玉県	●たかやま個別指導塾	埼玉県吉川市
	千葉県	●OSEアカデミー(千葉)	千葉県佐倉市
		●慶応ゼミナール高等学院 津田沼校	千葉県習船橋市
中部ブロック	愛知県	●代々木アニメーション学院(名古屋)	愛知県名古屋市中村区
		●中京ドリーム高等学院	愛知県長久手市
		●風のまち高等学院 尾張旭校	愛知県尾張旭市
		●風のまち高等学院 千種校	愛知県名古屋市東区
		●風のまち高等学院 楠校	愛知県名古屋市北区
	石川県	●代々木アニメーション学院(金沢)	石川県金沢市
	長野県	●佐久高等学院	長野県佐久市
	静岡県	●Leoya Global Academy 高等学院	静岡県富士市
		●UGO学院	静岡県湖西市
	関西ブロック	三重県	●森の学校高等学院
大阪府		●代々木アニメーション学院(大阪)	大阪府大阪市北区
		●旭自由学院	大阪府大阪市旭区
		●DEMOCRATIC SCHOOLS ASOVIVA!高等部	大阪府南河内郡
		●KAISEI高等学院	大阪府茨木市
		●アトリエ e.ft.高等部	大阪府大阪市中央区
兵庫県		●特定非営利活動法人 The Universe	兵庫県姫路市
		●F. S. 播磨西高等学院	兵庫県姫路市本町
		●インターナショナル デモクラティックスクール まめの木	兵庫県丹波篠山市
奈良県		●スタディあごら	奈良県香芝市

		【学習提携校名】	【住 所】
中国ブロック	広島県	●代々木アニメーション学院(広島)	広島県広島市中区
		●プロ家庭教師のディック学園(広島校)※	広島県広島市中区
	山口県	●家庭教師の成績110番高等学院※	山口県
		●松下村塾(高等部)	山口県岩国市
四国ブロック	高知県	●陽気高等学院	高知県高知市
九州ブロック	福岡県	●代々木アニメーション学院(福岡)	福岡県福岡市博多区
		●サンライズスクール(糸島キャンパス・前原キャンパス)	福岡県糸島市
		●福岡理容美容専門学校(高等課程)	福岡県福岡市中央区
		●寺子屋みらい高等学院	福岡県遠賀郡
		●CAN アカデミーin 寺子屋福津校	福岡県福津市
		●CANアカデミーin 寺子屋北九州校	福岡県北九州市
		●家庭教師の成績110番高等学院※	福岡県
		●プロ家庭教師のディック学園(福岡校・久留米校・北九州校)※	福岡県福岡市・久留米市・北九州市
		●フリースクール スタディブレイス(野方校・箱崎校・春日原校)	福岡県福岡市・大野城市
	●メイン高等学院 久留米キャンパス	福岡県久留米市	
	大分県	●家庭教師の成績110番高等学院※	大分県
		●プロ家庭教師のディック学園(大分校・中津校)※	大分県大分市・中津市
		●明星国際ビューティカレッジ	大分県大分市
		●未来学園	大分県大分市
		●メイン高等学院 中津キャンパス	大分県中津市
		●メイン高等学院 大分キャンパス	大分県大分市
	佐賀県	●家庭教師の成績110番高等学院※	佐賀県
	長崎県	●アカデミア高等学院	長崎県大村市
	熊本県	●家庭教師の成績110番高等学院※	熊本県
		●プロ家庭教師のディック学園(熊本校)※	熊本県熊本市
		●大鳥学社	熊本県熊本市
	宮崎県	●プロ家庭教師のディック学園(延岡校)※	宮崎県延岡市
		●はまゆう高等学院	宮崎県都城市
鹿児島県	●スタディールーム高等部(鹿児島)	鹿児島県鹿屋市	
	●プロ家庭教師のディック学園(鹿児島校)※	鹿児島県鹿児島市	
	●桜心学院高等部	鹿児島県鹿児島市	
沖縄ブロック	沖縄県	●メイン高等学院(沖縄)	沖縄県那覇市久米
		●メイン高等学院(中部)	沖縄県沖縄市中央
		●琉美インターナショナルビューティカレッジ	沖縄県那覇市
		●プロ家庭教師のディック学園(沖縄校)※	沖縄県那覇市
全国ブロック	全国	●サイル学院高等部※	オンライン通学
		●World Arrows International School※	オンライン通学
		●社会福祉士事務所 生活サポート※	オンライン通学

※印：無施設型（家庭教師派遣、オンライン通学等）



1	月	8月①S:詳細文書発送(14:00)	16	火	8月②S:詳細文書発送(14:00) 7月②S:返送書類必着日 7月②S:キャンセル可能≠切(17:30)
2	火		17	水	7月②S:RH必着≠切(目標) 8月①S:RH必着≠切
3	水		18	木	
4	木	●7月①スクーリング●	19	金	
5	金		20	土	●7月②スクーリング●
6	土		21	日	
7	日		22	月	
8	月		23	火	
9	火		24	水	
10	水		25	木	
11	木		26	金	
12	金		27	土	
13	土		28	日	
14	日		29	月	
15	月	海の日	30	火	8月①S:返送書類必着日 8月①S:キャンセル可能≠切(17:30)
			31	水	ゆんたく配信

☆ ≠切日にレポートなどの提出物を直接学校に持参する場合は17時までとします。

☆ グレーゾーンはスクーリング日程を表しています。

ご兄弟や、お友達などご紹介ください!

中学生で高校進学について悩んでいる方

中卒や高校中退、他の高校からの転校を希望している方

入学相談受付中!



「あと何年で卒業できるの?」「授業料はどのくらいかかるの?」という素朴な疑問などでも構いません。お気軽にお電話ください。通話料無料で入学相談ができます。

高校在学経験者なら年度途中でも随時入学できます。また、在校生宛でもパンフレットを送付いたします。

(無料) **ご相談・お問合せ フリーコール 0120-917-840**

平日9時~17時 (携帯/公衆電話からも可)

八洲学園大学国際高校通信

〒905-0207 沖縄県国頭郡本部町備瀬 1249

☎ 0120-917-840(携帯電話からもかかります)

0980-51-7711

Fax 0980-48-4115

HP <https://www.yashima.ac.jp/okinawa/>



※学校からのお願い※

『LINE(ライン)』にて学校情報を一斉配信していますので、右記QRコードより登録を進めて下さい。



編集後記

「ゆんたく」とは、沖縄の方言で「おしゃべり」という意味です。皆さんとたくさん「ゆんたく」できたらいいなと思っています!

