

八洲学園大学国際高等学校情報誌

ゆんたく 8月号

7月②・8月①スクーリングを開催しました!



- p 2 7月②スクーリングダイジェスト
- p 3 8月①スクーリングダイジェスト
- p 4-5 担任からクラスのみなさんへメッセージ
- p 6 新任教職員紹介 / 地震・風水害などに被災したら
- p 7 後期科目追加登録について / 調査書・推薦書の申し込みについて
- p 8 格闘技部門のプロ選手試合結果とYouTube番組のご紹介
- p 9 学校推薦型選抜枠追加のお知らせ
- p 10 証明書類『送料』の郵便料金改定について
- p 11 進路だより ~仕事への適性を育て磨く~
- p 12 海外留学(学部学位取得型)支援制度の利用開始について
- p 13 《健康だより》手足口病が流行しています
- p 14-15 「全国にある学習拠点(学習提携校)」のご紹介
- p 16 9月行事予定

「ゆんたく」では大切なお知らせをお伝えしています。
必ずお読み下さい。



©かとうとる

7月②スクーリングダイジェスト

事務部 小林 良恵



マンスポーツスクーリング



夏の沖縄を大満喫♪体験ダイビング・スノーケル・シーカヤックを通して、沖縄の綺麗な海を感じることができました。また、青空の下みんなで美味しいパイナップルを食べて素敵な思い出となりました(‘◇’)ゞ



スクーリングの様子は、ホームページのフォトギャラリーで案内しているよ。アクセスしてね！



生徒さんのコメント

- ☺ ダイビングでは船の上で色々な人と話せたりインストラクターさんが優しくだったので安心して体験できました。
- ☺ 今回は仲間に恵まれてみんなと沢山話したり遊べたのでとても楽しかったです。ダイビングは資格をとりたいたいと思えるくらい楽しく素晴らしかったです(^^)／
- ☺ めっちゃ楽しかった～！ダイビング初だったけどまたダイビングしたい！
- ☺ 七夕の短冊なんてやる機会がないからスクーリングでできて良かったです(^^)／
- ☺ 先生たちと色々なゲームしたり、おしゃべりしたりしたのが楽しかった！

8月①スクーリングダイジェスト

事務部 小林 良恵

国際文化スクーリング

「国際文化」をテーマに世界中から研究者が集まってくるOIST（沖縄科学技術大学院大学）への視察研修や、JICA（国際協力機構）の方をお招きして体験談講和やワークショップ「世界がもし100人の村だったら」を行いました。



スクーリングの様子は、ホームページのフォトギャラリーで案内しているよ。アクセスしてね！



生徒さんのコメント

- ☺ 普段行かないところに行ったり、今まで全く知らなかったことを学べて面白かったです。
- ☺ 今回は「国際文化」をテーマにスクーリングを企画していただきありがとうございました。改めて知った事、初めて知った事が沢山ありました。
- ☺ 国際文化について学ぶことができたし、OISTにも行けてすごく楽しかったです。
- ☺ 特別活動のOISTでは研究者が沢山いて驚きました！
- ☺ 空き時間に友達と海に行ったり、カフェに行ったりして楽しめました！沖縄の海キレイ！

担任からクラスのみなさんへメッセージ

事務部 番場 晴美



山口クラス

みなさんこんにちは、(^o^)/山口クラス担任の山口亜理沙です！夏の終わりが近づいてきていますが皆さんいかがお過ごしでしょうか？今年の夏は遊びに勉強に充実した夏を過ごすことができましたか？皆さんの夏の思い出を是非お聞かせください♪いつでもご連絡お待ちしております(´◇`)また、勉強で困っていることやスクーリング参加で悩んでいる方、卒業に向けてどのように進めていけばいいか困っているなど何かあれば気軽にご連絡いただければと思います(*^_^*)



竹部クラス

こんにちは！竹部クラス担任の竹部裕太です(^o^)/まだまだ暑い日が続きますが、みなさんいかがお過ごしでしょうか。これから秋に向かって気温が下がってきますので、体調管理には気を付けてくださいね！さて、みなさん自宅学習は進んでいますか？卒業に向けて自宅学習を進めるのはもちろん、スクーリングへの参加も必須となります。自宅学習が全然進んでいない生徒さん、スクーリング参加に迷っている生徒さんはぜひ一度ご連絡ください。高校卒業に向けて一緒に前進していきましょう！

はいさい！！駒子クラス担任の駒子脩介です！（^▽^）8月が終わり、秋が近づいてくる頃ですが沖縄はいつも通り暑い日々が続いております。沖縄通の中では沖縄観光は10月がおすすめと言われております。この暑さもあと少し・・・と思いたいですね（笑）皆さんも過ごしやすい時期にスクーリングに参加するのはいかがでしょうか？寒くなる前に申し込みをしましょう！！



駒子クラス

皆さんこんにちは！^_^9月に入ってまだまだ暑さが続く中、新しい学期の始まりに向けて、心を新たに、目標を持って取り組んでいきましょうね！皆さんの成長を楽しみにしています！何か困っていることがあれば、いつでも相談してくださいね。みんなで一緒に頑張りましょう！



三宅クラス



本田クラス

皆さんこんにちは (*^_^*) 本田クラス担任の本田史です。
8月も終わりですがまだまだ暑いですね。夏バテしそうな時ほど
しっかり栄養と水分を摂ってこの暑さを乗り越えましょう！！
まだ今年スクーリングに参加していない生徒さん、暑さが和らい
でいくこれからの時期は沖縄も過ごしやすいためぜひスクーリ
ングの参加を考えてみてくださいね(^)/参加時期に迷っている
生徒さんは気軽に相談してください☆



横田クラス

残暑が続く毎日の中で、風鈴の音などがあると少し気持ちが安ら
ぐかもしれません。身近な音や音楽を通して、心癒されることが
あります。そのような、ふとしたときの気付きも大切に過ごした
いものです。当校は自宅学習が中心となります。『なかなか進まない』『どの様に進めたら良いだろうか』など、心配な点や疑問点
があればお気軽にお問い合わせ下さい(*^_^*) 学校犬のももこ&
すずと共に応援しています☆彡

皆さん、こんにちは！まだまだ暑い日が続きますが、夏バテせず
過ごしていますでしょうか。今回は高校卒業後の進路についてお
話できればと思います。卒業後の進路は考えていますか？
今年度卒業の皆さんはもちろん、それ以降卒業の皆さんもぼちぼ
ち卒業後進学もしくは就職したいのか、今から
考えていきましょう。卒業後の進路に悩んで
いる方、ぜひ相談してください。卒業後も前進
できるように、一緒に考えていきましょう！
いつでもご連絡お待ちしております(*^▽^*)



**芸能スポーツ/海外
(島袋)クラス**

残暑が厳しいながらもなんとなく涼しい風を感じるこの頃、いか
かがお過ごしでしょうか。卒業を控えている方は本格的に進路を考
える時期になりました。何かあればぜひ早めの相談をお願いします
すね！夏の疲れを癒すにはお酢ドリンクがオススメです。ちなみ
に私はざくろ酢ソーダにハマっています。ぜひ、お試しあれ。



平安山クラス



金居クラス

みなさん、こんにちは！暑い日が続いていますが、体調は大丈夫
ですか？昨日、期末試験が終了しましたが、いかがでしたか？
こんな暑いときには、熱中症に気を付けて、水分補給などをして
くださいね(^)/沖縄には、ぜんざいかき氷(ぜんざいと聞
くと熱いものを想像しますが沖縄では、ぜんざいは冷たいです)
やマンゴーのかき氷などのお店がたくさんあります。スクーリ
ングに参加した際には、ぜひ食べてみてくださいね♪皆さんの近所
で流行っているかき氷も、スクーリングで教えてくださいね！

新任教職員紹介

教頭 玉城 健一

はやし まさひろ

林 真大 (理科)

出身地：兵庫県

趣味：ゲーム・散歩・小旅行

マイブーム：水族館や動物園巡り



生徒さんへのメッセージ

教育モットーは「一緒に学んで考えよう」です。八洲学園で一緒に色々なことを経験して学びましょう。



地震・風水害などに被災したら

校長 鈴木 啓之

このところ日本各地で、揺れの強い地震、台風、集中豪雨、高潮などによる災害があいついでいます。みなさんにおかれても、地域の防災情報やハザードマップ等により、起こりうる危険の把握と備えをお願いします。また、家族でよく話し合っ、緊急時の連絡方法や避難場所などを確認しておいてください。

もし、自然災害に被災して家財や健康に被害が出た場合は学校にご連絡ください。また、被害が発生した地域にお住いの生徒さんへ、学校より安否確認をさせていただきます。集計した情報は学校より県を通じて国に報告することになっております。



また、災害被災により家計急変（家屋の損壊や保護者の就労が困難な場合など）をきたした場合、申請により以下の家計急変支援制度を利用することができます。利用をご希望の場合は、学校までご相談ください。

- 家計急変採用一給付奨学金（返還不要）【日本学生支援機構】
- 家計急変世帯対象給付金（返還不要）【都道府県】
- 高等学校等就学支援金制度 家計急変支援（返還不要）【文部科学省/都道府県】



後期科目追加登録について

教務部主任 金居 央

科目追加登録とは、新しく学習する科目を登録することです。
後期入学生は基本的にこの時期に登録をします（前期入学生でも登録できます）。
ただし、追加登録できる単位数は生徒番号によって異なります。
追加登録希望の生徒さんや不明な生徒さんは担任の先生と相談してください。

	後期科目追加登録受付期間	学費納付期限
第1期	9月11日（水）～ 9月30日（月）	10月15日（火）
第2期	10月 1日（火）～10月31日（木）	11月15日（金）



登録対象者



- ◎ 今年度スクーリングに参加し単位を修得した方
- ◎ 単位を修得していない場合でも、レポートや視聴報告書の作成が進んでいて次の学習を進めたい方
- ◎ 履修科目の有効期限が切れてしまう方
- ◎ 除籍猶予者（授業料有効期限が過ぎ、在籍延長をしている方）

調査書・推薦書の申し込みについて

事務長 平良 亮

推薦入試・一般入試を問わず、大学・短大・専門学校等、進学関係の願書提出の際には調査書の発行が必要です。進学希望の生徒さん、志望校が決まったら、出願期間を考えて早めに担任に連絡してください。

調査書・推薦書の申込方法

- ①学習の手帳(p.41)「調査書・推薦書発行願」、(p.42)「自己PR用紙」をコピーし、必要事項を記入します。
(学校 Web サイト「在校生はこちら」>「進路」からも用紙(PDF)をダウンロードできます。)
- ②推薦書(提出先の様式)と推薦出願資格が記載されている募集要項(コピー可)を準備してください。
- ③専願の場合は、学習の手帳(p.24)「誓約書」をコピーし、記入します。
- ④手数料相当分の切手を準備してください。
 - ◎ 調査書発行手数料…在校生:無料、卒業生:1通200円
 - ◎ 推薦書発行手数料…1通2,000円
- ⑤返信用封筒を準備し、①～④の必要書類等とあわせて、郵送にて当校までご送付ください。

「調査書・推薦書発行願」提出先
〒905-0207
沖縄県国頭郡本部町備瀬1249
八洲学園大学国際高等学校 宛

※ 返信用封筒の大きさ…B5サイズが入るもの(26cm × 18.5cm)。封筒には宛名を明記し、返信用の送料分の切手を貼付けてください。レターパックも利用できます。

格闘技部門のプロ選手試合結果とYouTube 番組のご紹介

教頭 玉城 健一

「トップアスリート育成コース」でお世話になっている「小比類巻貴之先生(格闘技部門)」の最新 YouTube 番組をご紹介します。

格闘技部門総監督 小比類巻 貴之

K-1 WORLD MAX 日本代表決定トーナメント 3度優勝の元K-1王者



刃牙 THE GRAPPLER STAGE —地下
闘技場編— ビジュアル完全再現...



徹底解説!平本蓮がなぜ勝って、朝
倉未来はなぜ負けたのか!平本蓮v...



<https://www.youtube.com/channel/UCt3fCg8q0MBn4hcUTEdK5w/featured>

【8月・9月のプロ選手達の試合結果報告、次戦予定】

- 8月はアマチュア選手達の試合はありましたが、プロ選手達の試合はありませんでした。
- ① 総合格闘技：9月8日 知名眞陽菜 (キックボクシング DROP 所属) ニューピアホール：東京



学校推薦型選抜枠追加のお知らせ

進路指導主任 横田 裕美

次の掲載校が学校推薦型選抜（指定校制）（旧：指定校推薦）枠の追加になります（8/19現在）。
出願希望の方は、7月号ゆんたくにも28ページに渡り掲載しておりますので、あわせてご覧ください。

【大学】

都道府県	学校名	学部	学科	専攻・コース	特典
新潟県	長岡大学	経済経営学部	経済経営学科		
山梨県	身延山大学	仏教学部	仏教学科		
鹿児島県	志学館大学	人間関係学部	心理臨床学科		
			人間文化学科		
		法学部	-		

【短期大学】

都道府県	学校名	学科	専攻・コース	特典
北海道	國學院大學北海道短期大学部	国文学科		
		総合教養学科		
		幼児・児童教育学科	幼児保育コース・児童教育コース	
大分県	大分短期大学	園芸科		

【専門学校等】

都道府県	学校名	課程	学科	専攻・コース	特典
大阪府	関西テレビ電気専門学校	昼間部	放送電子科		奨学金：200,000円 (奨学金は、1年次の学費から免除)
			電気テレビ科		
大阪府	大阪コンピュータ専門学校	昼間部	CG・ゲーム科		奨学金：200,000円 (奨学金は、1年次の学費から免除)
			IT・クラウド科		
			フォトグラフィ科		
大阪府	大阪建設専門学校	昼間部	建築学科Ⅰ(1年)		奨学金：200,000円 (奨学金は、1年次の学費から免除)
			建築学科Ⅱ		
			ピオトープ科		
大阪府	メディカルエステ専門学校	昼間部	バイオエコロジ科		奨学金：200,000円 (奨学金は、1年次の学費から免除)
			メディアカルエステ科		
沖縄県	沖縄医療工学院				

証明書類『送料』の郵便料金改定について

事務部 平良 亮

郵便法施行規則の規定が改正されたことを受け、10月1日から郵便料金が値上げされます。ついては、証明書発行等の際の返信用送料、住所・氏名変更届の手数料（特定記録郵便料金）を10月1日より、次のように改定します。

（9月30日消印までの証明書発行申請は、現行送料で受付けします。）



なお、証明書発行手数料は10月以降も変わりません。

種類	重さ	普通郵便	速達郵便 (お急ぎの場合)
単位修得成績証明書 単位修得見込証明書 単位修得証明書 卒業証明書 卒業見込証明書 成績証明書 在学証明書 奨学金用推薦状	~25g (1通まで)	110円 (定型郵便) ※重量区分を1区分に統合	410円
	~50g (4通まで)		
	~100g (8通まで)	180円 (定型外郵便)	480円
生徒証明書 再発行 旅客運賃割引証	~25g	110円 (定型郵便)	410円
調査書 推薦書	~100g (2通まで)	180円 (定型外郵便)	480円
	~150g (4通まで)	270円 (定型外郵便)	570円
住所・氏名変更届	~25g	特定記録郵便料金: 320円	
紛失リポート再購入 追加のバーコードシール 封筒(青色/黄緑色) 視聴報告書 等の購入	教材の購入申込前に学校へ確認の連絡をください。 教材の荷の重量・大きさ・厚みを測って 必要な返信用封筒の大きさ、返信用送料をご案内します。		

※お急ぎで通数が多い場合は、送料込みのレターパックライト封筒（430円、4kg以内。A4ファイ
ルサイズ）もご利用可能です。速達郵便とおおむね同じスピードで届きます。

※10月1日以降消印の証明書等発行請求については、返信郵便料金の不足があれば、追加で不足分
料金の切手を受け取ってからの発行となります。

※令和6年度前期の成績は、10月1日以降に証明書に反映されますが、成績証明書等発行願を9月
中に申請いただければ、証明書返信郵送が10月以降となっても旧料金で受付けします。

※「視聴報告書」、「レポート」を提出する青色封筒の「第四種郵便」料金は、従来通り変更なく
15円（100gまで）です。

進路だより ～仕事への適性を育て磨く～

進路指導主任 横田 裕美

「人生はパンのみにあらず」といいますが、実際に多くの高校生が、自分の将来の職業選択に「自分の能力や適性がいかせること」と「自分の興味や好みがあること」を重視しています。

では、「適性」とは何でしょう。

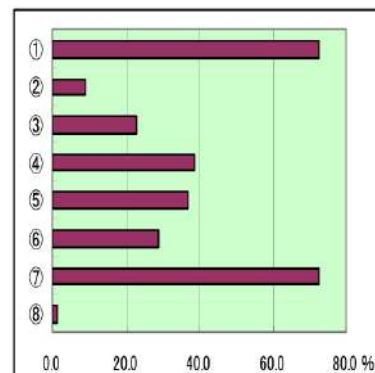
「特定の職業・業務などを効果的に遂行するために必要な知識

や技術、態度・価値観・性格などのパーソナリティ」などとされていますが、これは決して固定的なものではなく、職業訓練や学習・社会経験によって伸ばすことができます。また、就職してから研修や職場教育・業務経験を通じて伸ばすことができます。

1 将来、就職や仕事の選択にあたって特に重視すること

- ① 自分の能力や適性がいかせること
- ② 社会的な地位や名声が得られること
- ③ 自分の自由になる時間が多く得られること
- ④ 高い収入が得られること
- ⑤ 失業の恐れがないこと
- ⑥ 社会や人のために役立ち、貢献できること
- ⑦ 自分の興味や好みがあること
- ⑧ その他

大阪府教育委員会調査による



自身を知り伸ばそう

自分自身の知識や技術、性格、興味、価値観などの自己の適性についての理解を深める。

- ・アルバイトやインターンなどの社会活動を通じて自分の特性を把握する。
- ・学業、趣味の活動やスポーツに取り組むことで、自身のスキルや協調性を把握する。
- ・家族、友達、先生にたずねて、自身の長所短所、特性について教えてもらう。
- ・「職業適性検査」などの自己診断ツールを活用して客観的に自身を把握する。



さまざまな職種や業種、職場（協同/分業/単独活動など）に関して、求められる適性を把握する。

- ・職業・業種を紹介する書籍や進路雑誌、受験雑誌を活用する。
- ・合同就職説明会や合同進学説明会に参加して幅広く情報収集する。
- ・「ジョブカフェ」（若者のためのワンストップサービスセンター）や職業紹介・あっせん機関を利用する。



志望する進路を絞り、どのようにしたら進路実現できるか将来の設計をする。そのうえで、自らの克服すべき課題、伸ばすべき能力を見極め、その進路への適性を豊かにしてゆく。

- ・オープンスクールや学校説明会に参加し、求める学生像や教育方針を把握する。
- ・企業の求人説明会や企業Webサイトで、求める人材像や社風、働き方について把握する。
- ・家族や友人、先生とディスカッションを重ねて、情報を総合・評価し、進路の絞り込みをする。
- ・目標にむかってどのような準備が必要か具体化をはかる。

※ 専門学校や大学では、単に資格を取るだけでなく、その資格が必要な職種での職業スキルや知識を深めることができます。また、専攻に即した専門性の高いキャリア教育を受けることができます。

※ 多くの職場では、計画的な初任者研修、日々の職場教育によってスキルや知識を引き上げ、職場適性を向上させる取り組みが行われています。

※ 求人条件にかかれていなくとも、パソコンスキルや語学力、運転免許取得が、採用や就職後の業務遂行に有利になることがあります。



海外留学（学部学位取得型）支援制度の利用開始について

校長 鈴木 啓之

令和7年度より新規に、高校在学中に申込み卒業後に海外の大学への留学を支援する返還不要の奨学金制度が始まります。今年9月より第一回募集開始と案内されています。希望者は日本学生支援機構から案内や必要書類をお取り寄せください。

独立行政法人
日本学生支援機構
JASSO Japan Student Services Organization

海外の大学へ進学を目指す方へ!
国費による給付型奨学金でサポートします!

海外留学

海外留学支援制度 (学部学位取得型)

- **対象者**
応募時に日本に在住し、高校等卒業後、海外にある大学で「学士号」を取得する課程に直接進学する者
※その他、語学、学歴、学業成績、所得要件等があります。
- **募集時期**
毎年9月頃
(翌年度留学のための募集要項等を公表)
- **支援内容** (参考: 2024年度採用者)
奨学金: 月額 **12万4,000円** ~ **32万6,000円**
渡航支援金: 支援開始時に **16万円**
※支援額は、政府予算の成立状況等により変更する場合があります。
- **支援期間**
原則4年

QRコード: 本制度に関する詳細情報は、
(独)日本学生支援機構のウェブサイトをご覧ください。
https://www.jasso.go.jp/ryugaku/scholarship_a/gakubu/index.html

照会先: 海外留学支援制度(学位取得型) 受付センター
(受託者) 株式会社コスモピア
Email: ryugakushien_jasso@cosmopia.jp

《健康だより》手足口病が流行しています

環境保健主任 平安山 智子

今夏の手足口病の感染拡大をうけて、厚生労働省より生徒さんへ周知依頼がありました。

感染症対策

手や足、口の中などに
発しんはありますか？



て あ し くち び ょ う 手足口病

手足や口の中などに水疱を伴う複数の発しんが出る感染症です。発熱は発症した人の約3分の1で起こり、38度以下のことがほとんどです。多くの場合、数日間で自然に治りますが、まれに合併症を起こし、重症化することがあります。



感染してから数日後に2～3mmの水疱(発しん)がみられます。

流行時期

夏を中心に毎年発生します。2歳以下が半数を占めますが、小学生でも流行的発生がみられることがあります。



感染経路

飛沫感染、接触感染、糞口感染(便と一緒に排泄されたウイルスが口に入って感染すること)が知られており、特に乳幼児が集団生活をしている保育施設や幼稚園などで注意が必要です。

治療方法

手 足口病に特別な治療法はなく、症状に応じた対症療法を行います。まれに重症化することがあるため、以下の症状がある場合は、医療機関への受診をご検討ください。

- 高熱が2日以上続く
- 嘔吐する
- 頭を痛がる
- 視線が合わない
- 呼びかけに答えない
- 呼吸が速くて息苦しそう
- 水分が取れずにおしっこがでない
- ぐったりとしている

- ✓流水や石けんによる手洗いをしましょう。
- ✓タオルの共用を避けましょう。
- ✓排泄物の適切な処理を行いましょう。

手足口病は治った後も比較的長い期間、便と一緒にウイルスが排泄されます。また、感染しても発病しないままウイルスを排泄する場合もあると考えられます。

受診を迷った場合や夜間・休日の場合は、「こどもの救急(<http://kodomo-qq.jp/>)」などのWebサイトを参照したり、「#8000(こども医療電話相談)」にご相談ください。

手足口病について ▶



「全国にある学習拠点（学習提携校）」のご紹介

校長 鈴木 啓之

- 八洲学園大学国際高等学校の学習提携校が全国各地にあります。
自宅学習だけでなく、レポート作成の「学習のフォロー」や、日々の通学・家庭教師派遣などをご希望の方は、各担任に相談ください。（高校の学費とは別に費用がかかります。）

		【学習提携校名】	【住 所】
北海道ブロック	北海道	●代々木アニメーション学院(札幌)	北海道札幌市中央区
		●宮島学園北海道ファッション専門学校	北海道札幌市北区
		●宮島学園北海道調理師専門学校	北海道札幌市北区
		●宮島学園北海道製菓専門学校	北海道札幌市北区
東北ブロック	宮城県	●代々木アニメーション学院(仙台)	宮城県仙台市若林区
	青森県	●AL グローバル高等学院	青森県八戸市
	岩手県	●クオレア高等学院	岩手県北上市
	秋田県	●立志塾RISE	秋田県秋田市
関東ブロック	東京都	●代々木アニメーション学院(東京)	東京都千代田区
		●世田谷みどり塾	東京都世田谷区
		●ユースコミュニティー高等学院	東京都大田区内4ヶ所
		●インフィニティ国際学院※	東京都千代田区
		●NPO法人マナビファクトリー 品川区教室	東京都品川区
		●NPO法人マナビファクトリー 渋谷区教室	東京都渋谷区
	埼玉県	●たかやま個別指導塾	埼玉県吉川市
	千葉県	●OSEアカデミー(千葉) ●慶応ゼミナール高等学院 津田沼校	千葉県佐倉市 千葉県習船橋市
中部ブロック	愛知県	●代々木アニメーション学院(名古屋)	愛知県名古屋市中村区
		●中京ドリーム高等学院	愛知県長久手市
		●風のまち高等学院 尾張旭校	愛知県尾張旭市
		●風のまち高等学院 千種校	愛知県名古屋市東区
		●風のまち高等学院 楠校	愛知県名古屋市北区
	石川県	●代々木アニメーション学院(金沢)	石川県金沢市
	長野県	●佐久高等学院	長野県佐久市
	静岡県	●Leoya Global Academy 高等学院	静岡県富士市
		●UGO学院	静岡県湖西市
	関西ブロック	三重県	●森の学校高等学院
大阪府		●代々木アニメーション学院(大阪)	大阪府大阪市北区
		●旭自由学院	大阪府大阪市旭区
		●デモクラティックスクール ASOVIVA!高等部	大阪府南河内郡
		●KAISEI高等学院	大阪府茨木市
		●アトリエ e.f.t.高等部	大阪府大阪市中央区
兵庫県		●特定非営利活動法人 The Universe	兵庫県姫路市
		●F. S. 播磨西高等学院	兵庫県姫路市本町
		●インターナショナル デモクラティックスクール まめの木	兵庫県丹波篠山市
奈良県		●スタディあごら	奈良県香芝市

		【学習提携校名】	【住 所】
中国ブロック	広島県	●代々木アニメーション学院(広島)	広島県広島市中区
		●プロ家庭教師のディック学園(広島校)※	広島県広島市中区
	山口県	●家庭教師の成績110番高等学院※	山口県
		●松下村塾(高等部)	山口県岩国市
四国ブロック	高知県	●陽気高等学院	高知県高知市
九州ブロック	福岡県	●代々木アニメーション学院(福岡)	福岡県福岡市博多区
		●サンライズスクール(糸島キャンパス・前原キャンパス)	福岡県糸島市
		●福岡理容美容専門学校(高等課程)	福岡県福岡市中央区
		●寺子屋みらい高等学院	福岡県遠賀郡
		●CAN アカデミーin 寺子屋福津校	福岡県福津市
		●CANアカデミーin 寺子屋北九州校	福岡県北九州市
		●家庭教師の成績110番高等学院※	福岡県
		●プロ家庭教師のディック学園(福岡校・久留米校・北九州校)※	福岡県福岡市・久留米市・北九州市
		●フリースクール スタディブレイス(野方校・箱崎校・春日原校)	福岡県福岡市・大野城市
	●メイン高等学院 久留米キャンパス	福岡県久留米市	
	大分県	●家庭教師の成績110番高等学院※	大分県
		●プロ家庭教師のディック学園(大分校・中津校)※	大分県大分市・中津市
		●明星国際ビューティカレッジ	大分県大分市
		●未来学園	大分県大分市
		●メイン高等学院 中津キャンパス	大分県中津市
		●メイン高等学院 大分キャンパス	大分県大分市
	佐賀県	●家庭教師の成績110番高等学院※	佐賀県
	長崎県	●アカデミア高等学院	長崎県大村市
	熊本県	●家庭教師の成績110番高等学院※	熊本県
		●プロ家庭教師のディック学園(熊本校)※	熊本県熊本市
		●大鳥学社	熊本県熊本市
	宮崎県	●プロ家庭教師のディック学園(延岡校)※	宮崎県延岡市
		●はまゆう高等学院	宮崎県都城市
	鹿児島県	●スタディールーム高等部(鹿児島)	鹿児島県鹿屋市
●プロ家庭教師のディック学園(鹿児島校)※		鹿児島県鹿児島市	
●桜心学院高等部		鹿児島県鹿児島市	
沖縄ブロック	沖縄県	●メイン高等学院(沖縄)	沖縄県那覇市久米
		●メイン高等学院(中部)	沖縄県沖縄市中央
		●琉美インターナショナルビューティカレッジ	沖縄県那覇市
		●プロ家庭教師のディック学園(沖縄校)※	沖縄県那覇市
全国ブロック	全国	●サイル学院高等部※	オンライン通学
		●World Arrows International School※	オンライン通学
		●社会福祉士事務所 生活サポート※	オンライン通学

※印：無施設型（家庭教師派遣、オンライン通学等）



9月行事予定



1	日		16	月	敬老の日
2	月	10月S:参加申込〆切	17	火	
3	火	マインS:詳細文書発送(14:00)	18	水	
4	水	9月S(前期最終):RH必着〆切	19	木	
5	木		20	金	
6	金		21	土	
7	土		22	日	秋分の日
8	日		23	月	振替休日
9	月	10月S:詳細文書発送(14:00)	24	火	●9月スクーリング●
10	火	期末追試験(インターネット)開始日	25	水	
11	水	後期科目追加登録開始日	26	木	
12	木	9月S:返送書類必着日 9月S:キャンセル可能〆切(17:30)	27	金	
13	金	期末追試験(インターネット)終了日	28	土	
14	土		29	日	前期卒業証書授与式
15	日		30	月	ゆんたく配信

- ☆ 〆切日にレポートなどの提出物を直接学校に持参する場合は17時までとします。
- ☆ グレーゾーンはスクーリング日程を表しています。

入学相談受付中!

ご兄弟や、お友達などご紹介ください!

中学生で高校進学について悩んでいる方
中卒や高校中退、他の高校からの転校を希望している方



「あと何年で卒業できるの?」「授業料はどのくらいかかるの?」という素朴な疑問などでも構いません。お気軽にお電話ください。通話料無料で入学相談ができます。高校在学経験者なら年度途中でも随時入学できます。また、在校生宛でもパンフレットを送付いたします。

(無料) **ご相談・お問合せ フリーコール 0120-917-840**
平日9時～17時 (携帯/公衆電話からも可)

八洲学園大学国際高校通信

〒905-0207 沖縄県国頭郡本部町備瀬 1249

☎ 0120-917-840(携帯電話からもかかります)

0980-51-7711

Fax 0980-48-4115

HP <https://www.yashima.ac.jp/okinawa/>



※学校からのお願い

『LINE(ライン)』にて学校情報を一斉配信していますので、右記QRコードより登録を進めて下さい。



編集後記

「ゆんたく」とは、沖縄の方言で「おしゃべり」という意味です。皆さんとたくさん「ゆんたく」できればいいなと思っています!

