

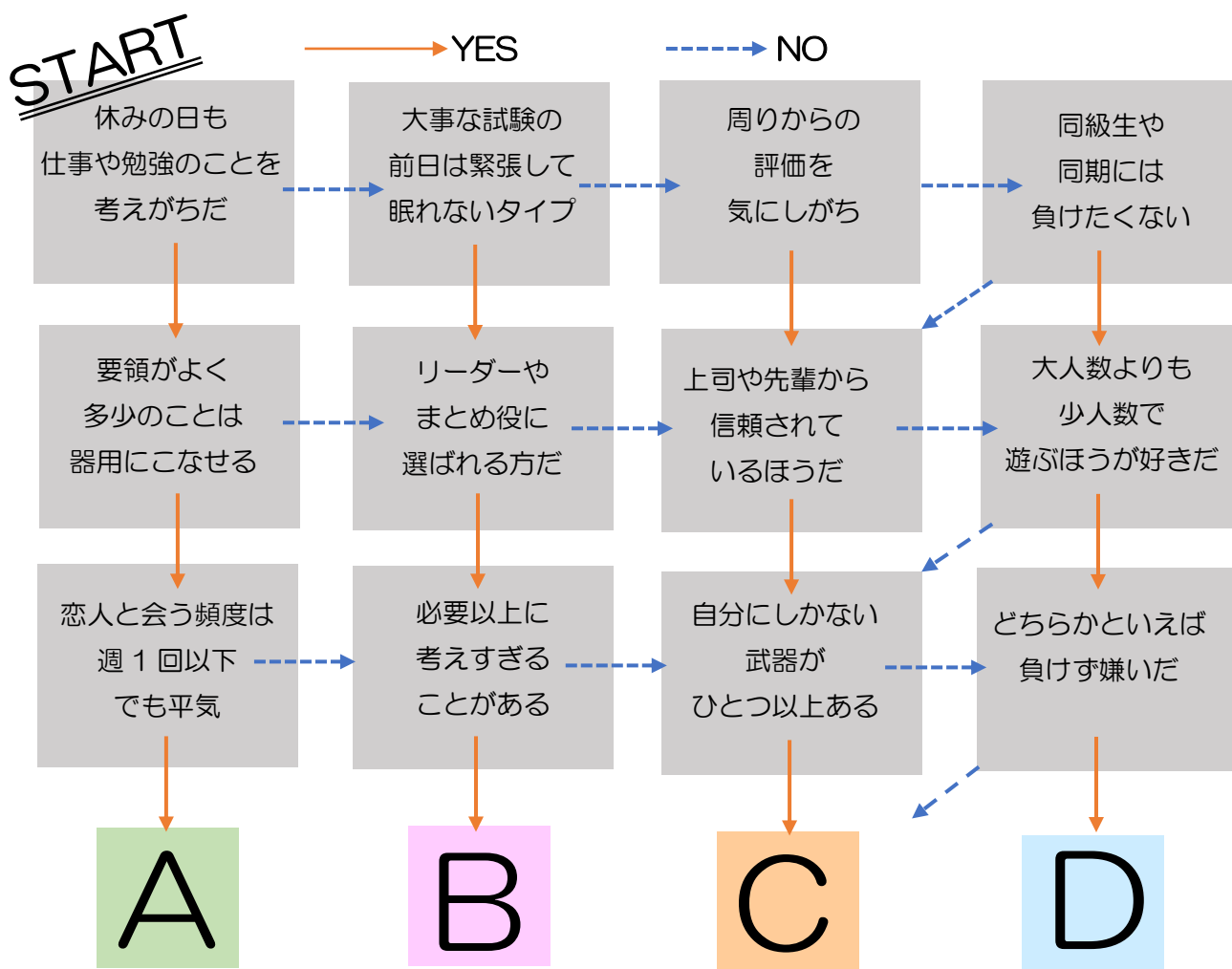
進路だより ～適性診断にチャレンジ！～

進路指導部 守谷 薫

適性診断にチャレンジ！

みなさんは将来について考えたとき、自分はどんな職業が向いているのか、なにが合っているのか悩んだことはありませんか？

今回は簡単にできる適性診断を紹介します！ぜひ参考にしてみてください！



A サポート系！：忍耐強さが必要な仕事に向いています。経理や事務に適性があり、さまざまなことをこなす多様性よりも、自分の専門性を発揮したほうがうまくいくタイプ。

B アイディア系！：クリエイティブな仕事に向いています。職業問わず、普通の人が思いつかないような発想で、変化をつけることができる能力の持ち主。

C コミュニケーション系！：行動力を活かせる仕事向き。営業や接客業等、自分が興味を持っていることを熱心に説明する仕事に適性があり、企画力と行動力の持ち主。

D リーダー系！：既存のものを改善させる仕事に向いています。勤勉で仕事を黙々とこなせるタイプで、企業経営に適性があります。

参考文献：<https://news.line.me/detail/oa-peachy/7m2tfvgu1dif>