

# 自宅学習サポートページを活用しよう！

教務部 金居 央

新入生、在校生の皆さん手元に教材は届きましたか？さっそくレポート、視聴報告書の課題に取り組んでいきましょう。

下記のページにアクセスし、自宅学習サポートページに進むと、科目ごとにレポートのヒントや、視聴報告書枚数が表示されています。自宅学習を始める際にぜひご活用ください。

- ① 学習中の「科目（科目コード）」を調べる！
- ② 「在校生はこちら」を開きましょう♪  
URL⇒<https://www.yashima.ac.jp/okinawa/students/>  
◎PC・スマホから閲覧可能♪
- ③ 「自宅学習サポートページ」を開きましょう♪  
◎パスワードは「yashima12」
- ④ 指定枚数のレポート&視聴報告書を学習する♪  
◎レポートは「ヒント」を活用しましょう！  
◎NHK高校講座は、視聴する回をクリックしましょう！  
◎不明な点は気軽に担任へ質問♪

自宅学習サポートページ



パスワード  
yashima12

通信高校・通信制高校 沖縄スクーリング+自宅学習=高校卒業！！

八洲学園大学国際高等学校  
YASHIMA GAKUEN UNIVERSITY INTERNATIONAL HIGH SCHOOL

お気軽にご相談ください▶▶▶  
0120-917-840  
受付時間 月曜～金曜 9:00～17:00

八洲学園大学国際高等学校とは | 学習システム | コース紹介 | 先生の紹介 | 入学案内 | やしまライフ | よくある質問

## 自宅学習サポートページ



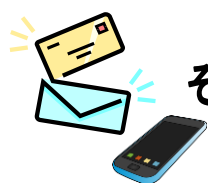
**勉強する科目(科目コード)をクリック♪**  
※必ず「科目コード」も確認しましょう!!

【レポートをする場合】  
●「(ヒント)」をクリック♪

【視聴報告書をする場合】  
●視聴する回をクリック♪



現代の国語(0163)	言語文化(0164)	国語総合(0152)
国語表現(0153)	現代文B(0155)	古典B(0157)



その他、分からないことがあれば、担任までお問い合わせください。

